

iNSIGHT 20

Escáner de Documentos

SCANTRON™

Sistemas de Solución



Tecnología de Punta

El nuevo iNSIGHT™ 20 de Scantron es un modelo compacto, accesible y de excelente rendimiento. Combina dos tecnologías de punta en un solo escáner. Por un lado, funciona como un equipo tradicional para digitalizar imágenes a color y por el otro como un lector óptico de marcas con la evidente superioridad que representa la tecnología OMR. El iNSIGHT™ 20 es un producto exclusivo de Scantron; en él se aplican más de cincuenta años de experiencia en ingeniería, desarrollo, manufactura y servicio al cliente. Cuando se necesita un escáner compacto, con un precio competitivo, para recolectar información de manera precisa y confiable y que a la vez funcione como un escáner de documentos, el iNSIGHT™ 20 es sin dudas, su mejor opción.

Cumpliendo con la necesidad de imagen y OMR

Gracias a su combinación de atributos, el iNSIGHT™ 20 está preparado para hacer frente a todo tipo de aplicaciones: Calificación de Exámenes, Evaluación de Instructores, Clima Organizacional, Procesamiento de Encuestas y digitalización de documentos son alguno de los tantos usos de este poderoso escáner.

Para aplicaciones que requieran mayores volúmenes, Scantron ofrece el iNSIGHT™ 30 que posee las mismas características técnicas pero con mayor rendimiento



Recolección de Datos

Recolección de datos es el proceso mediante el cual se captura información de marcas OMR extraídas de un formato óptico (pruebas, encuestas, exámenes, etc.) y su conversión en archivos tipo Excel, Access, SPSS o .dat. El iNSIGHT™ 20 escanea el formato en busca de información mientras el programa ScanTools™ Plus controla el proceso y almacena la información. El escáner lee un promedio de 1,800 hojas por hora, procesando la información de ambos lados del documento en forma simultánea.

El escáner iNSIGHT™ 20 identifica marcas (burbujas, equis, líneas, etc.) y códigos de barra.

Puede escanear imágenes en escala de grises o color para almacenarlas digitalmente y con la ayuda del programa de reconocimiento de caracteres RTCR (opcional) lee en tiempo real caracteres escritos por computador y/o letra de molde escrita a mano.

Expectativa de Precisión

Características de Captura de Datos

- Incluye el programa de captura de datos ScanTools™ Plus
- Integra la tecnología de dieciséis niveles de discriminación de marcas para asegurar exactitud en los resultados
- Guarda una imagen del documento procesado o secciones del mismo
- Reconoce códigos de barra
- Procesa caracteres escritos a máquina o letra de molde escrita a mano a través del programa de reconocimiento de caracteres RTCR (opcional)
- Lee formularios con marcas en tinta y lápiz
- Mantiene compatibilidad con las aplicaciones existentes en ScanTools™ Plus

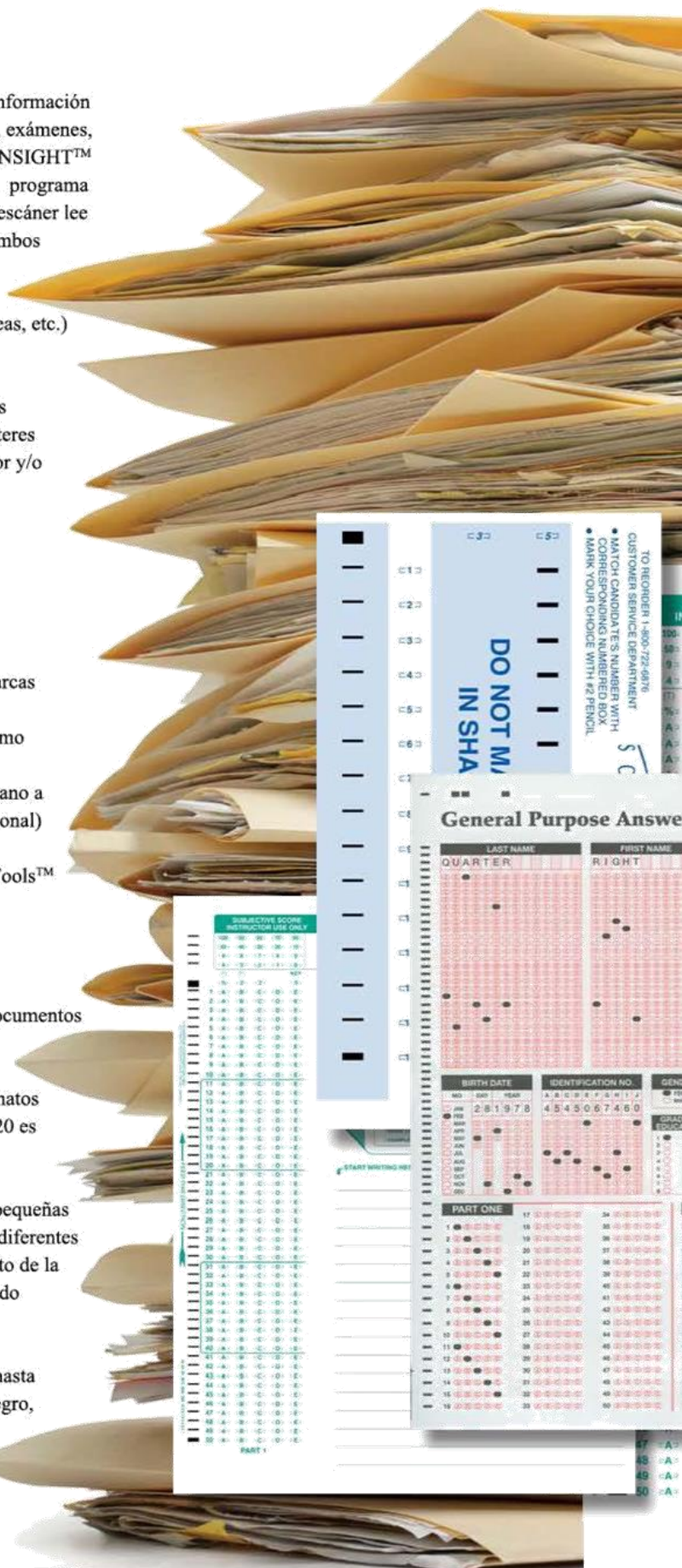
Captura de Imágenes

La captura de imágenes es el proceso mediante el cual se escanean documentos impresos para convertirlos en imágenes digitales.

Sabemos que los documentos no vienen siempre en los tamaños, formatos y aspectos requeridos, es por eso que la flexibilidad del iNSIGHT™ 20 es ideal para trabajar con todo tipo de documentos.

El iNSIGHT™ 20 puede operar con una variedad de papeles: desde pequeñas tarjetas hasta largos documentos. En un solo lote se pueden procesar diferentes tamaños y grosores. Con una sola tecla se puede seleccionar el formato de la imagen, la resolución, el tipo de archivo y el destino del mismo, usando el programa Click & Scan.

El iNSIGHT™ 20 en el modo de captura de imagen puede escanear hasta 1,800 hojas por hora, por ambos lados (3,600 páginas) en blanco y negro, zescala de grises o color con múltiples opciones de resolución.



TO REORDER 1-800-722-6876
CUSTOMER SERVICE DEPARTMENT

DO NOT MARK IN SHA

• MATCH CANDIDATE'S NUMBER WITH CORRESPONDING NUMBERED BOX
• MARK YOUR CHOICE WITH #2 PENCIL

General Purpose Answer

LAST NAME	FIRST NAME
QUARTER	RIGHT

BIRTH DATE: 2 8 1 9 7 8
IDENTIFICATION NO: 4 5 4 5 0 6 7 4 5 0

START WRITING HERE

PART ONE		
1	17	34
2	18	35
3	19	36
4	20	37
5	21	38
6	22	39
7	23	40
8	24	41
9	25	42
10	26	43
11	27	44
12	28	45
13	29	46
14	30	47
15	31	48
16	32	49
17	33	50

47 A+
48 A+
49 A+
50 A+

Productividad Excepcional

Características de Captura de Imágenes

- Incluye el programa Click & Scan que ofrece una mayor funcionalidad para enviar documentos a archivos, correos electrónicos, impresoras, fax y otras aplicaciones
- Utiliza un controlador TWAIN (incluido)
- Resolución de salida desde 75 hasta 1,200 dpi
- Ajuste de brillo, contraste y color
- Escanea 30 páginas/60 imágenes por minuto
- Imagen de Salida en blanco y negro, color o escala de grises
- Formato de Archivo de Salida en TIFF, JPEG, RTF y PDF

Múltiples Aplicaciones

Área Académica

- Calificación de exámenes de conocimientos
- Exámenes psicométricos
- Evaluación de profesores
- Encuestas entre los alumnos
- Clima Organizacional

Investigación y Evaluaciones

- Encuestas y cuestionarios
- Investigaciones de mercado
- Evaluación de programas
- Proyectos de investigación Científica
- Solicitudes y registros

Recursos Humanos

- Evaluación de Reacción
- Exámenes post-capacitación
- Procesos de selección de candidatos
- Evaluaciones de desempeño
- Encuestas de clima organizacional

Sector Salud

- Control de pacientes
- Encuestas de satisfacción
- Historial médico
- Formularios de pacientes
- Reportes de personal



Especificaciones Generales

Tecnología de escaneo	CCD doble/ Salida en escala de grises con una profundidad de bit de 256 niveles (8 bits); Captura en color con una profundidad de bit de 48 bits (16 x 3); Salida de color con una profundidad de bit de 24 bits (8 x 3)
Resolución	600 dpi
Detección de alimentación múltiple	Tecnología ultrasónica
Conectividad	USB 2.0
Software incluido	Controladores TWAIN; Click & Scan; ScanTools™ Plus
Requerimientos eléctricos	100-240 V (internacional); 50/60 Hz; Conector universal incluido
Consumo de energía	Modo reposo < 6 watts; En funcionamiento < 35 watts
Factores ambientales	Lectores opticos que cumplen con ENERGY STAR; Temperatura en funcionamiento: 15-35° C (59-95° F); Humedad en funcionamiento: 15-76 porcentaje relativo de humedad
Factores acústicos (nivel de ruido)	Modo de espera: < 32 dB (A); Modo de operación: < 65 dB (A)
Dimensión Física	En operación: 76 cm x 33 cm x 27 cm; Almacenado: 16.5 cm x 33 cm x 24 cm; Peso: 7.5 kg.
Configuración mínima para el equipo de cómputo	<ul style="list-style-type: none"> - Para documentos de hasta 35.6 cms de largo a 400 dpi: Procesador Pentium de 2 GHz 32 bits (x86) o 64 bits (x64) mínimo, 2 GB RAM, 40GB mínimo de disco duro con 20GB de espacio disponible. Para un rendimiento óptimo cuando se utiliza un PC con el sistema operativo Windows 7, se recomienda por lo menos 3 GB de RAM. - Para documentos más largos y con mayor resolución: Procesador Pentium de 2 GHz 32 bits (x86) o 64 bits (x64) mínimo, 4 GB RAM, 40GB mínimo de disco duro con 20GB de espacio disponible. - La pantalla debera estar en una resolución de 1024 x 768 o mayor
Sistemas operativos compatibles	<p>Windows 7, Ediciones 32 bits y 64 bits.</p> <p>Windows Vista Edición Business o mayor, Solo edición 32 bits SP1 o mayor</p> <p>Windows XP Professional SP3 o mayor</p> <p>También se deben instalar todas las revisiones y actualizaciones de Windows para el Service Pack.</p>

Especificaciones de Captura de Datos

Velocidad	Hasta 1,800 hojas por hora
Cabezal de lectura	Resolución de 200 dpi; Hasta 256 niveles en escala a grises por pixel; Capacidad de lectura para lápiz y tinta
Formatos	De 6.35 cm x 14 cm hasta 22.9 cm x 35.6 cm (60-100 lb); Se pueden llenar a lápiz o tinta (negra o azul)
Capacidad de la bandeja	40 hojas, 90 g/m ²
Código de Barras	Estandar - Software de lectura a través de ScanTools
Software incluido	ScanTools Plus

Especificaciones de Captura de Imágenes

Velocidad (200 dpi, tamaño legal o carta, en blanco y negro / escala de grises / color)	Hasta 30 hojas / 60 imágenes por minuto
Imagen de Salida	Blanco y negro, escala de grises (8 bits), color (24 bits)
Resolución de salida	75, 100, 150, 200, 240, 300, 400, 600 y 1200 dpi
Tamaño máximo de los documentos	21.6 cm x 86.3 cm
Tamaño mínimo de los documentos	6.4 cm x 8.9 cm
Peso y grosor del papel	34-413 g/m ² (9-100 lb.)
Capacidad de la bandeja	Hasta 70 hojas de papel de 60 g/m ²
Software incluido	Controlador TWAIN, Click & Scan
Formatos de archivos de salida	TIFF (individual y multi-página), JPEG, RTF, PDF

La información de este producto puede cambiar sin previo aviso.



SCANTRON®
DISTRIBUIDOR AUTORIZADO

COMERCIALIZADORA DE EQUIPOS Y SERVICIOS S. DE R.L. DE C.V.
DURANGO. (618)813-55-09
WWW.PULSAR-TECNOLOGIAS.COM.MX
VENTAS@PULSAR-TECNOLOGIAS.COM.MX

SCANTRON™